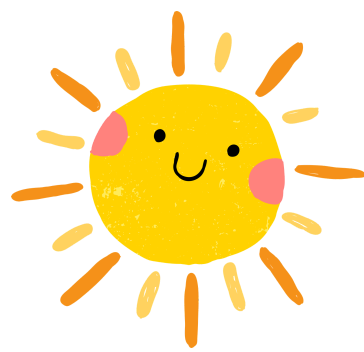


群馬県立館林特別支援学校

# 学校見学会



<二次案内>

7月8日(水)



対象：就学・転入学検討者、行政担当者

## 日程

- 9：30～ 受付開始（事前申込み者のみ）
- 9：50～ 全体会
- 10：20～ 授業見学
- 11：15～ 個別面談（希望者）



- ・当日受付は行いません。事前に申込みをお願いします。
- ・個別面談希望者には、後日、面談時間を連絡します。
- ・当日は、上履きと下足を入れる袋をご持参ください。
- ・駐車場は、下記の地図をご参照ください。

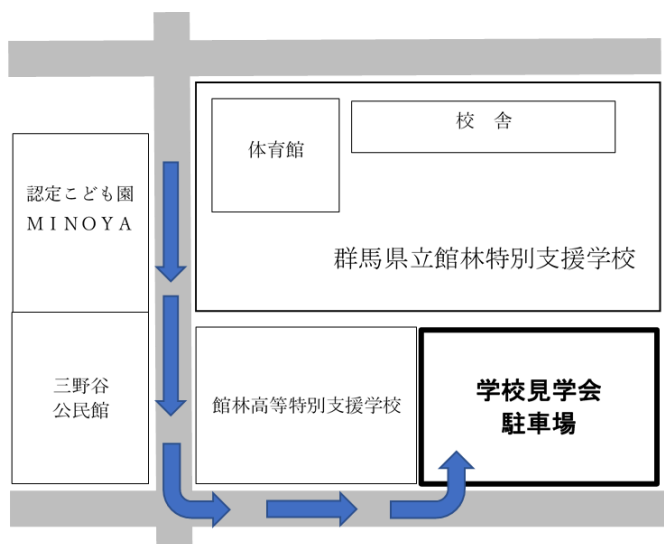
申し込み方法：QRコードよりお申込みください。

申込期間：5月7日（木）～6月19日（金）

就学・転入学検討者



行政担当者



お問い合わせ

担当 久保田有香（専門アドバイザー）

TEL.0276-73-4526

E-mail:y-kubota@edu-g.gsn.ed.jp