



# 小学部だより

# 5月号

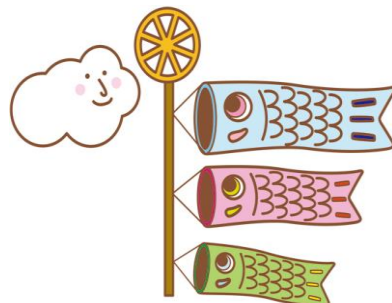
NO. 2 令和8年5月1日(金)

群馬県立館林特別支援学校

新年度が始まってから約1か月が経ちました。子ども達は少しずつ新しい学校生活に慣れてきたようです。教室や校庭、体育館などで、子ども達が元気に活動する姿が見られます。また、疲れがたまってくる頃だと思えますし、気候が変わりやすい時季でもありますので、子ども達の健康に気を付けて学習していきたいと思えます。

## 5月の行事予定

- 3日(日) 憲法記念日
- 4日(月) みどりの日
- 5日(火) こどもの日
- 6日(水) 振替休日
- 7日(木) 新入生スクールバス利用開始  
視力検査(6~9、11組)
- 11日(月) 発育測定(1~9組)
- 12日(火) 発育測定(10、11組)  
資源回収①
- 13日(水) 内科検診
- 14日(木) 視力検査(1~5、10組)
- 15日(金) 交通安全教室(6~9、11組)  
胸部X線(1年生の希望者)
- 18日(月) 心臓検診(1、4年生)
- 19日(火) 応急手当講習会(職員)
- 20日(水) 避難訓練
- 21日(木) さつまいも苗植え
- 25日(月) 個別面談週間 ~29日(金)
- 27日(水) 避難訓練予備日
- 29日(金) 運動会予行練習



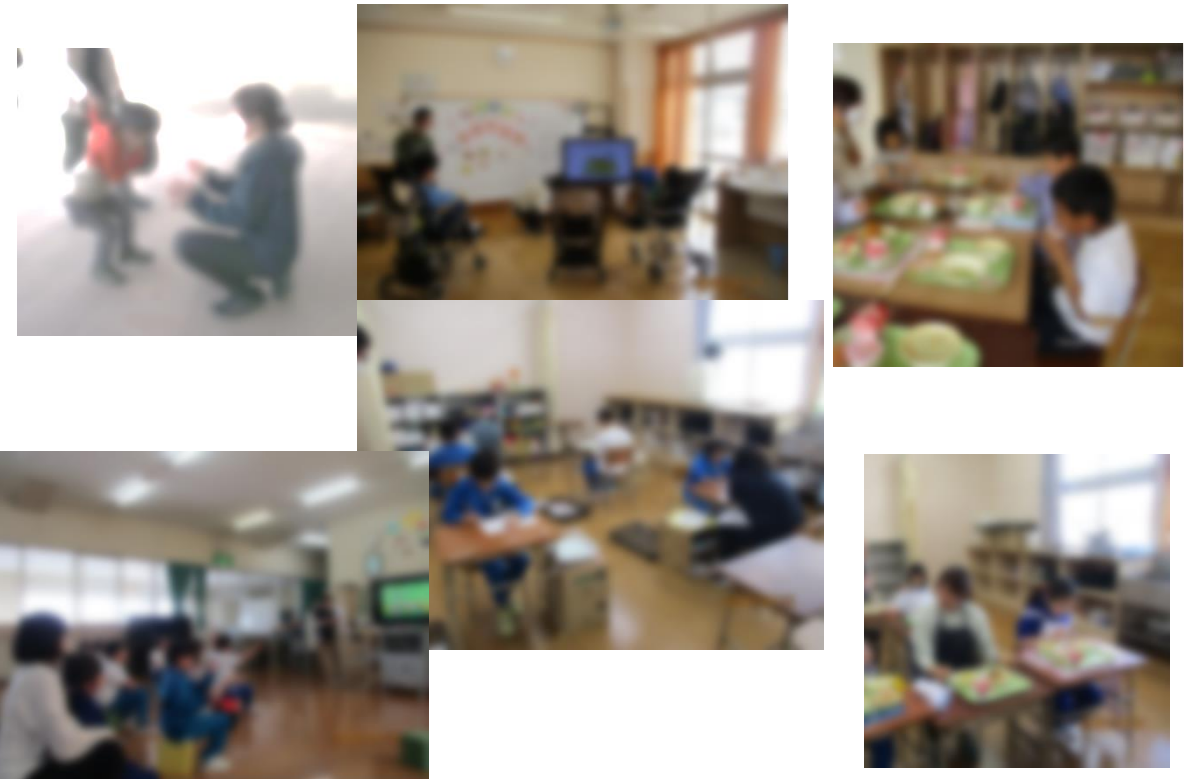
## 個別面談があります!

5月25日(月)から個別面談週間です。今年度の重点目標や前期の目標等を話し合う機会になります。個別の指導計画は事前に配付しますので、お読みいただき積極的なご意見をお願いします。日程の調整等よろしくお願ひいたします。

## 大変、お世話になりました!

4月22日(水)に保護者会・授業参観・学級懇談会を行いました。ご参加、ご参観いただきありがとうございました。授業の様子や保護者会でお話したこと等、お気づきのことがありましたらお知らせください。

## 新年度の様子



保護者会では、新年度の子ども達の様子をスライドで紹介しました。少しずついつも通りの授業が始まっています。休み時間に友達と遊んだり、皆で給食を食べたり、楽しそうな姿が見られています。

### 欠席等の連絡

欠席や遅刻等の連絡は、右のQRコードを読み取り必要事項を入力の上、送信してください。  
スクールバス利用 → 7時30分まで(スクールバスの学校出発前となります。QRコードからの連絡にご協力ください。)  
保護者送り → 8時まで



### 緊急連絡先

休日等の連絡につきましては、右のQRコードを読み取り必要事項を入力の上、送信してください。

