



## 小学部だより

# 12月号

NO. 9 令和7年11月28日(金)

群馬県立館林特別支援学校

今年もあと1か月となりました。12月は学習発表会があります。当日に向けてステージ発表の練習だけではなく、買い物や制作など準備の事前学習に取り組んでいます。当日はこれまでの学習の成果を発表できるように進めていきたいと思います。

寒さが厳しくなってきました。県内でも感染症の流行が伝えられています。対策として、マスクなど咳エチケット、手洗い、規則正しい生活と言われています。健康に留意しながら元気に2学期を締めくくることができるよう支援していきたいと思います。

### 🎄 12月の行事予定 🎄

- 1日(月) 発育測定(1～5組)
- 2日(火) 発育測定(6～11組)
- 4日(木) 発育測定(12、13組)
- 9日(火) 東京演劇集団風「星の王子さま」公演
- 16日(火) 学習発表会リハーサル
- 18日(木) 学習発表会
- 23日(火) 災害時の備蓄品試食会
- 24日(水) 2学期終業式

3学期の始業式は、1月8日(木)です。

### 七小との「なかよし交流」

10月31日(金)に本校の1～3年生が七小の2年生とお互いに発表を見せ合ったり、パラバルーンで一緒に活動したりして交流しました。本校の子ども達は七小の子ども達のダンスの発表を見て、まねをして体を動かしたり、歌の発表を聞いてリズムにのったりして楽しんでいました。パラバルーンではバルーンの中に一緒に入ったり、バルーンを持って揺らしたりして楽しみました。



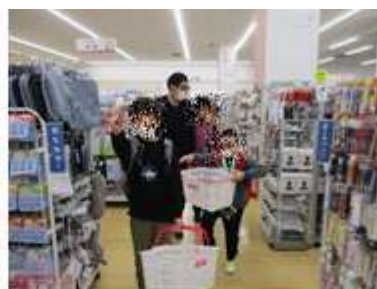
### 七小との「遊び交流」



10月と11月で合計4回、本校の4～6年生が七小の4年生と遊びを通して交流しました。学校探検をしたり、七小の児童が準備した手作り玩具で遊んだりしました。4回目は全員が体育館に集まってパラバルーンやダンスをしました。

### ジョイフル本田での社会学習

11月27日(木)に4～6年生が社会学習でジョイフル本田千代田店に行きました。事前に学習発表会で必要な物や自分が欲しいものと考えて、買ってきました。



#### 欠席等の連絡

欠席や遅刻等の連絡は、右のQRコードを読み取り必要事項を入力の上、送信してください。



#### 緊急連絡先

休日等の連絡につきましては、右のQRコードを読み取り必要事項を入力の上、送信してください。

