



# 小学部だより

# 6月号

NO. 3 令和7年5月30日(金)  
群馬県立館林特別支援学校

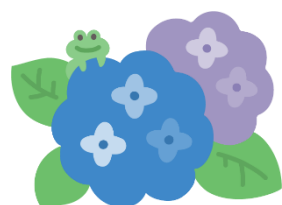
徐々に気温が高い日が増えてきました。校庭での運動会の練習が始まりました。気温の高い日や日差しが強い日がありますので、適宜汗拭き用のタオルや替えの下着を持たせていただくと助かります。

さて、5月16日(金)に6～11、13組が体育館にて交通安全教室を実施しました。模擬の横断歩道や信号機等を使い、事前に学習したことを踏まえて道路を横断する学習をしました。



## 📣6月の行事予定📣

- 5日(木) 運動会(中学部) ※弁当の準備
- 6日(金) 運動会(小学部) ※12:00下校
- 9日(月) プール開き
- 10日(火) 運動会予備日(中学部)
- 11日(水) 運動会予備日(小学部)
- 12日(木) 草花寄贈(3～5、12、13組) 【認定こども園MINOYA】
- 13日(金) 発育測定(12、13組)  
眼科検診  
草花寄贈(6～11組) 【館林市立第七小学校】
- 16日(月) 発育測定(1～11組)
- 17日(火) こころとからだの健康相談(2年生)
- 18日(水) 耳鼻科検診(1、2、5年生)  
草花寄贈(1～5組) 【三野谷公民館】
- 19日(木) 草花寄贈(8、9組) 【JA邑楽館林三野谷支所】  
草花寄贈(10、11組) 【三野谷簡易郵便局】
- 20日(金) 尿検査予備日  
運動器検診(1～4年生、12、13組)
- 25日(水) 運動器検診(5、6年生)
- 26日(木) 校外学習(1～5組) 【つつじが岡第二公園】



## 校外学習(なかさと公園)の様子



とても良い天気の中  
楽しく行ってきまし  
た!

## お知らせ

6月の行事予定にも書きましたが、6月5日は中学部の運動会のため給食が出ません。お弁当を持たせてください。

### 欠席等の連絡

欠席や遅刻等の連絡は、右のQRコードを読み取り必要事項を入力の上、送信してください。



### 緊急連絡先

休日等の連絡につきましては、右のQRコードを読み取り必要事項を入力の上、送信してください。

