



小学部だより

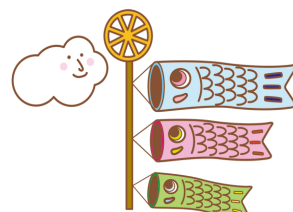
5月号

NO. 2 令和6年4月30日(火)
群馬県立館林特別支援学校

風にそよぐ木々の緑が、まぶしい季節となりました。新年度が始まってから約1か月が経ちました。子ども達は少しずつ新しい学校生活のリズムに慣れてきたようです。教室や校庭、体育館などで、子ども達が元気に活動する姿が見られます。日々の頑張りと同時に疲れが出てくる頃だと思えます。また、気候が変わりやすい時季でもありますので、子ども達の健康・安全に留意しながら学習活動を行っていききたいと思います。

👉 5月の行事予定 👈

- 1日(水) 内科検診
- 2日(木) 校外学習(3~5組)【なかさと公園】
- 7日(火) 新入生スクールバス利用開始
発育測定(1~11組)
- 8日(水) 発育測定(12組)
尿検査
- 9日(木) 尿検査
- 10日(金) 視力検査(1~5組)
- 13日(月) 視力検査(6~12組)
- 14日(火) 資源回収
- 17日(金) 交通安全教室(6~12組)
- 21日(火) 避難訓練
- 23日(木) 心臓検診(小学1、4年生)
- 27日(月) 個別面談週間 ~ 31日(金)
- 28日(火) 避難訓練予備日
- 30日(木) 尿検査
- 31日(金) 運動会予行練習



新年度の様子

保護者会では、新年度の子ども達の様子をスライドで紹介しました。校庭に新しくできたすべり台で楽しく遊んだり、給食をおいしそうに食べたり、楽しそうな姿が見られています。学級やグループでの授業も始まり、元気いっぱい活動しています。

個別面談があります！

5月27日(月)から個別の面談週間になります。今年度の重点目標や1学期の教科等の目標を話し合う貴重な機会になります。個別の指導計画は事前に配付いたしますので、目を通していただいて有意義な時間になればと思います。日程の調整等よろしくお願いたします。

お知らせ

年間行事予定表の1月15日に資源回収③が追加となります。新しい年間行事予定表はホームページに掲載いたしますので、ご確認ください。

大変、お世話になりました！

4月26日(金)にPTA総会・授業参観・学級懇談会・保護者会を行いました。お時間を調整して、参観、参加いただきありがとうございました。授業の様子等、お気づきのことがありましたら、お知らせいただけたらと思います。

保護者会では短い時間ではありましたが、小学部の目標や方針、行事、子ども達の様子をお話させていただきました。今後もよろしくお願いたします。