

# 中学部便り



## 個別面談よろしくお願ひします



授業参観では、お忙しい中、お時間を調整していただきありがとうございました。6月8日より個別面談週間になります。面談ではおもに個別の指導計画の内容等について確認させていただきたいと思います。家庭と学校とで歩調を合わせて支援していくことが大切だと考えております。生徒たちが自分の力を発揮し、よりよく生きていくことを目指して一日一日充実した日々になりますように、今後ご協力のほどよろしくお願ひします。

### 【個別面談時の駐車場について】

- 体育館南側（月曜日：14：55以降、火～金曜日：15：15以降）
- 認定こども園 MINOYA 西側駐車場

## 持ちものについて

気温が上がり、汗ばむ時期になってきました。体育等で汗をかいたら着替えをしますので、下着やTシャツ、汗ふきタオル等を必要に応じて持たせてください。



## 行事予定

日	月	火	水	木	金	土
			1	2 草花寄贈 (3年)	3	4
5	6 発育測定 (1～6組)	7 個別面談週間 (～13日)	8 内科検診	9 発育測定 (7, 8組)	10 眼科検診	11
12	13 耳鼻科検診	14	15	16	17	18
19	20	21 こころとからだの健 康相談(1年)	22	23	24	25
26	27	28	29	30		

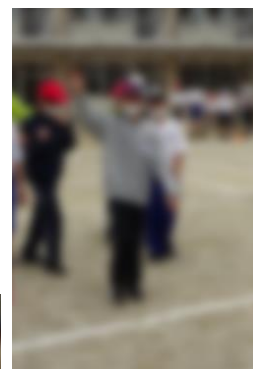
# 資源回収

資源回収ではご協力いただき、ありがとうございました。たくさんの資源が集まり、今回は5、6組の生徒が北玄関の外に運んでくれました。



# 交通安全教室

5月11日（水）、校庭で模擬信号機を使って正しい横断歩道の渡り方や道路の歩き方などの学習をしました。信号機をよく見て周囲を確認したり、音響式信号機を模してiPadから出した誘導音「ピヨピヨ」「カッコウ」を聞いたりして、安全に横断歩道を渡ることができました。ご家庭でも外出の際には、信号機の確認等していただけますよう、お願いします。



# 草花寄贈に向けて

草花寄贈に向けて、知的グループの3年生は花の苗をプランターに植えて、大切に育てています。6月2日に市役所や各事業所へ届けに行きます。



## 緊急連絡先

休日等の連絡につきましては、右のQRコードを読み取り必要事項を入力の上、送信してください。

